

COMPETENTI

Das Zentrale Netzwerk für Bau ,Handwerk und Dienstleistung

Info PDF
für Netzwerkpartner
Weitersagen

Hinweis:
Die Mitgliedschaft ist durchgängig kostenfrei und ohne Verpflichtungen
Aufträge anzunehmen.

COMPETENTI

- × competenti ist ein bundesweit organisiertes Netzwerk aus Partnerfirmen für fast allen Sektoren im Bereich **Bau ,Handwerk und Dienstleistung**.
- × .
- × competenti tritt als ein Systemhaus und potenzieller Auftragnehmer auf, indem wir die enorme Arbeitsqualität, Skills, und Dienstleistungen unserer Mitglieder anbieten und intensiv bewerben.
- × competenti sichert uns erfolgreich für Sie die auszuführenden Aufträge direkt an den Quellen, meist ohne Zwischenhändler, Vermittler oder langen Kettengeschäfte , leider sind die nicht immer vermeidbar aber wir arbeiten daran.
- × Als Partner/Mitglied profitieren Sie von unseren starken Vertriebsnetz , gute Vergütungen, Transparenz, Fairness und Flexibilität bei Aufträgen.
- × Nur hoch motivierte, zufriedene und überzeugte Partner / Mitglieder, sind die Voraussetzung en für zufriedene Kunden und unsere Visitenkarte , ist Qualität.
- × Es gibt hunderte von großen Kunden, Firmen, Konzernen Finanzgruppen sonstige Interessengruppen die eine flächen Abdeckung brauchen ,suchen, verbessern oder outsourcen wollen ,
- × Diese Zielgruppe arbeiten aus logistischen Gründen in der regel nur mit großen Auftragnehmern zusammen welche ihre Erwartungen und Ansprüche erfüllen können und sei es erst mal nur visuell .

COMPETENTI

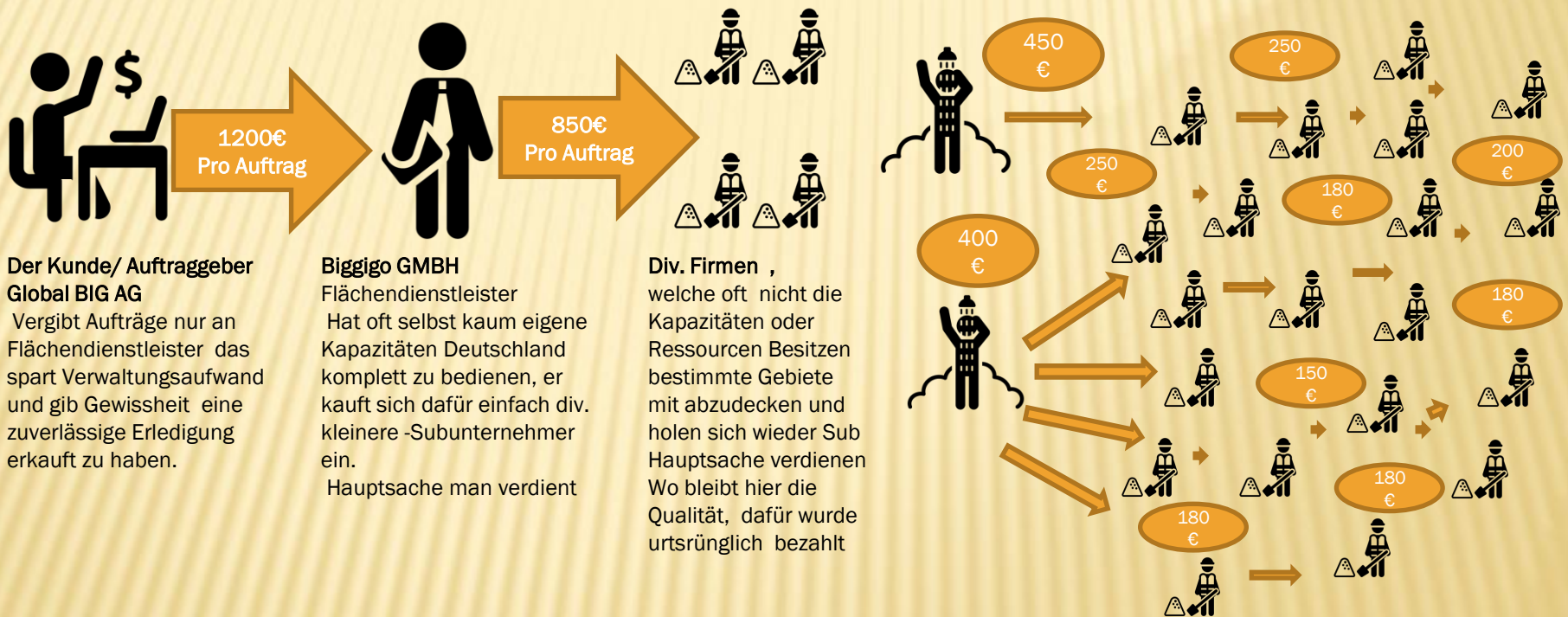
Ihr Vorteil

- × Die Mitgliedschaft ist durchgängig kostenfrei
- × Es gibt keine Verpflichtungen Aufträge anzunehmen
- × Mehr mögliche Leerzeiten mit Aufträge in Ihrer Region/ Radius durch unverbindliche Auftragsanfragen per Email zu sicheren
- × Fairste Vergütungen
- × Vermeidung von (langen) Kettengeschäften und dessen Nachteilen
- × Jeder Partner bekommt für die gleiche Arbeit auch die gleiche Vergütung
- × Technisches Erste Hilfe Team“ ist täglich erreichbar und unterstützt bei Notwendigkeit den vor Ort Ausführenden Partner bei jedem Schritt .
- × Online Zugriff auf gemeinsames Wissen und Mitglieder -Ressourcen sowie organisierte Weiterbildung und Schulungen .

- × Einheitliche Standards gegenüber dem Auftraggeber und internes Qualitätsmanagement zeigen Professionalität und Nachhaltigkeit .
- × Bei Bedarf liefern wir benötigte Werkzeuge ,Maschinen oder fertig zusammengestellte Einsatzkits zum Einkaufspreis
- × Zusätzlich bei Bedarf dezentes Werbematerial für Ihr Fahrzeug und Logos in digitaler Form als Zusatz für Visitenkarten oder Ihre Homepage.

COMPETENTI

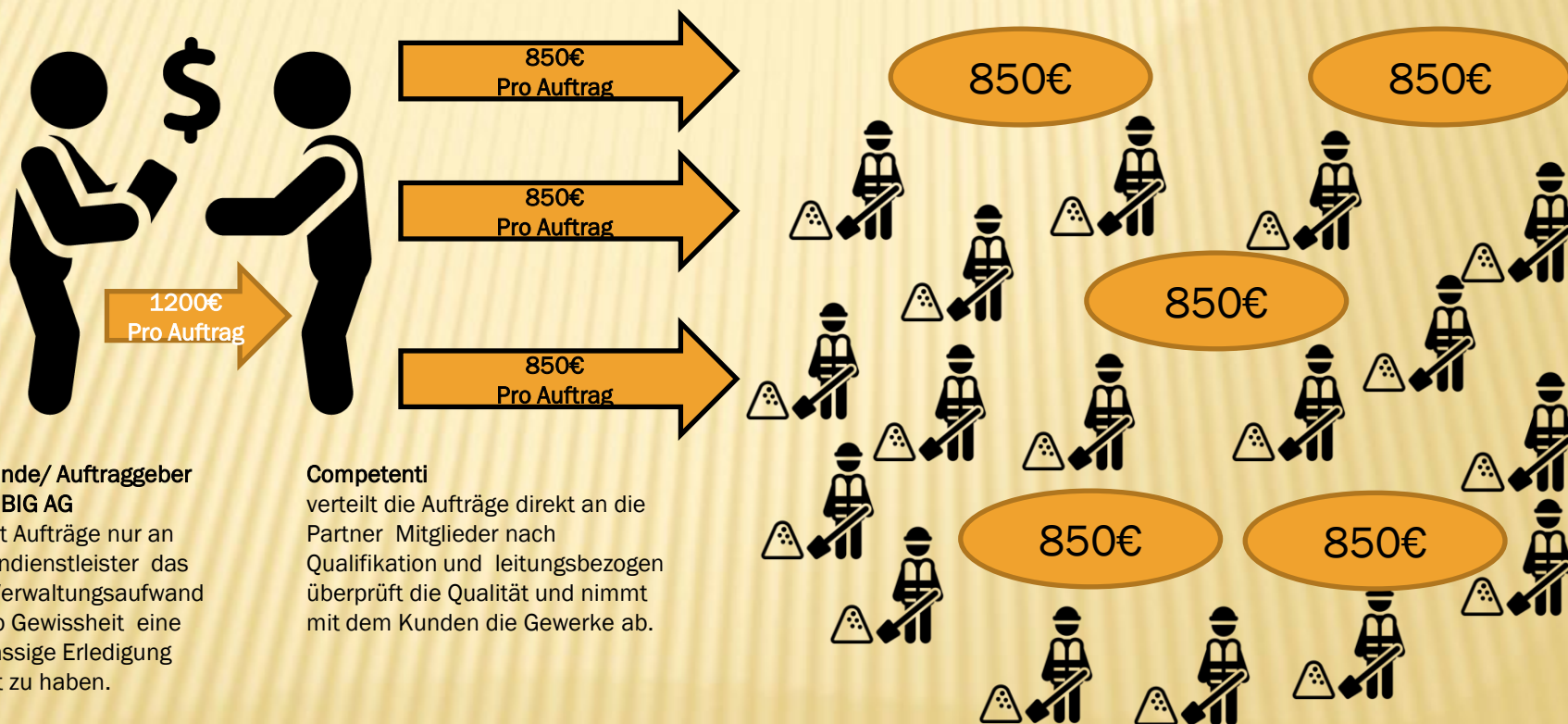
Eine typische Einzelkämpfer Situation mit Kettengeschäften Auftrag vom Kunden zum Generalunternehmen zum Vermittler zum (Sub-Sub-Sub...-Unternehmer). Das ist die Realität.



Die dann Ausführende Firma vor Ort leistet die ganze Arbeit, fährt oft weite Strecken und trägt viel Risiko, in der Regel werden durch die Kettengeschäfte für die gleiche Arbeit, bis zu 58% weniger an die Ausführenden vergütet als es dem ursprünglichen Kunden Auftraggeber Wert war, die ausführenden Unternehmer in der Kette warten oft Monate auf die Begleichung der Rechnung oder bekommen nichts weil einer in der Kette nicht zahlt.

COMPETENTI

Mit competenti als Partner sieht es meist so aus

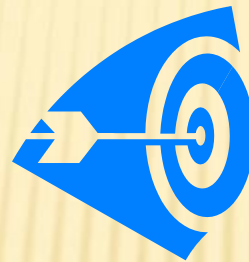


COMPETENTI

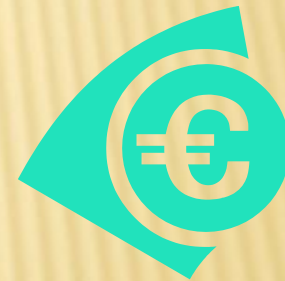
Ein beispielhafter Auftragsprozess



Die Auftragsanfrage kommt per E-Mail mit allen Details wie z.B.: Der einzigartigen Auftragsnummer Dem Zeitfenster in dem der Kunde angefahren werden muss Die Vergütungshöhe und Art (Pauschal oder als Stundensatz) Entfernungspauschale oder Kilometergeld Ob mehr als die Standard Kenntnisse gebraucht werden Ob spezielles Werkzeug gebraucht wird



Auftrag durchgeführt - Abmeldung Mit Details per Email (Fahrzeit, Beginn, Schluss, Tätigkeitsbericht ausfüllen) Oder in unserer Onlinemaske eintragen (ist zur Zeit in Arbeit)



Rechnung schreiben Sie schicken uns eine Rechnung per Email mit der Auftragsnummer Oder Sie schicken eine monatliche Sammelrechnung mit allen Auftragsnummern nach 21 Tagen wird gezahlt.

COMPETENTI

Wir treten als ein Systemhaus und potenzieller Auftragnehmer auf, indem wir die Skills und Leistungen unserer Mitglieder Deutschlandweit und den angrenzenden Ländern anbieten und bewerben. Dies ermöglicht den Zugang zu großen Auftraggebern und Konzernen, die niemals mit kleinen Firmen oder Einzelkämpfern zusammenarbeiten.

Wir vermeiden (lange*) Kettengeschäfte und streben immer eine hohe und wertschätzende Vergütung für unsere Partner an. Sämtliche Organisationseinheiten, bis auf das Office mit dem Firmensitz in Münster, sind cloudbasiert und werden durch Mitarbeiter oder Mitglieder aus ganz Deutschland besetzt. Nicht nur die Ersparnis von teuren Räumlichkeiten für das Systemhaus, sondern auch der hohe Anteil an selbständigen einsatzbereiten Auftragnehmern, lässt competentiae Interessant, dynamisch, konkurrenzfähig und flexibel sein



COMPETENTI

Die cloudbasierte Organisation des Systemhauses

Nach außen bilden sich diese beiden organisatorischen Abteilungen ab

Office

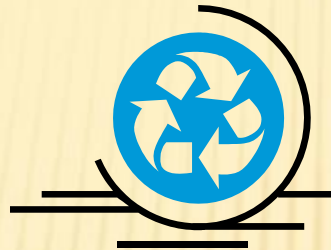
Die zentrale Kontaktstelle für alle organisatorischen, nachvertraglichen oder übergreifenden Angelegenheiten. Rechtliche und repräsentative Aspekte. Betreuung der Mitglieder und Auftraggeber.

Vertrieb

Vergrößerung des Technikernetzwerkes und Bewerbung bei potenziellen Auftraggebern. Erstellen von individuellen Lösungsangeboten für Auftraggeber oder Pilotprojekte. Vergütungsverhandlungen, Neuverträge und Marketing.

COMPETENTI

Nach außen sind diese Abteilungen zur Ticketaufnahme, Problemlösung und Beauftragung abgebildet



Office Work

Die Kontaktstelle für alle technischen Störungen und Probleme ist immer erreichbar und nimmt die Störung erstmalig neutral auf. Es wird ein Problemticket für das Team erstellt und somit Wartezeitenfrust auf besetzte Partner vermieden. Deshalb wird hier absichtlich die neutrale Störungsaufnahme von der Lösung im Team abgegrenzt

Ersthilfe Team

Das Team sieht in Echtzeit alle Störungstickets mit entsprechenden Prioritäten. Als direkter Ansprechpartner versucht ein Mitarbeiter nun telefonisch das Problem des Kunden zu lösen. Ist ein Vor-Ort Termin notwendig wird hier eine Anfrage an das Dispatch erstellt. --- Das Team unterstützt immer alle Vor-Ort Partner

Dispatch

Der Dispatch sieht in Echtzeit alle Anfragen und regelt die Vor-Ort Einsätze durch Beauftragung und Planung. Dabei wird nach gebuchter Leistung priorisiert und der Rollout bzw. Versand eventuell benötigter Ersatzteile beauftragt.

COMPETENTI

Interesse geweckt ?

Bei Fragen oder Problemen zum Eintrag in das System wenden Sie sich bitte an den Vertrieb unter: Tel 0251-39599829

Oder noch Fragen ?

Rufen Sie uns einfach an unter: Tel: 0251-39599829

Hinweis:

**Die Mitgliedschaft ist durchgängig kostenfrei und es gibt keine Verpflichtungen
Aufträge anzunehmen.**

[Eintragen als Netzwerkpartner](#)
[HIER KLICKEN](#)